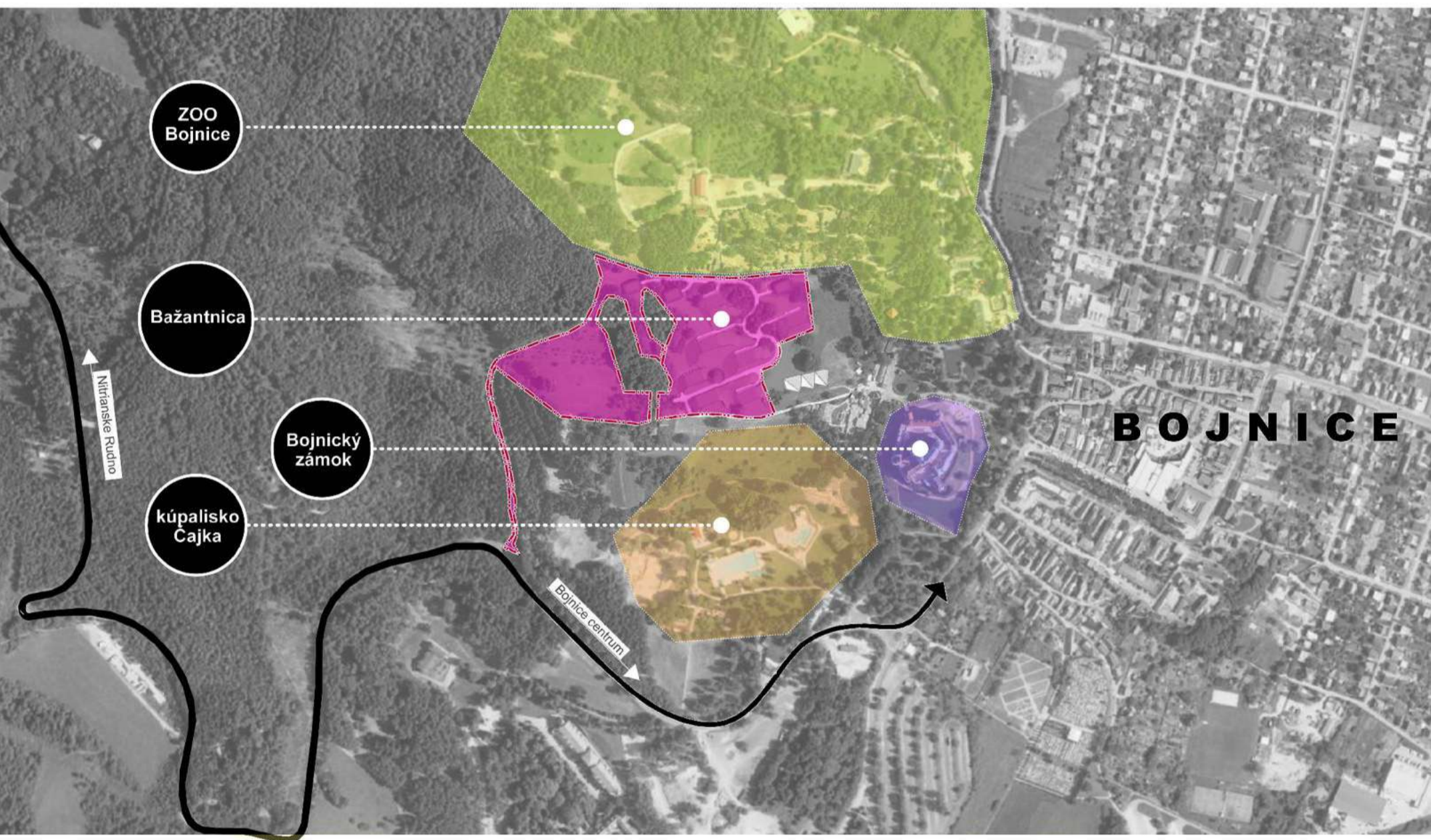


BAŽANTNICA
BOJNICE

PREZENTÁCIA PROJEKTU

BAŽANTNICA BOJNICE

AMBÍCIU ARCHITEKTONICKÉHO NÁVRHU BOLO CITLIVÉ OSADENIE JEDNOTLIVÝCH OBJEKTOV DO ÚZEMIA VÝCHODNEJ ČASTI LOKALITY BAŽANTNICA.



ŠIRŠIE VZŤAHY

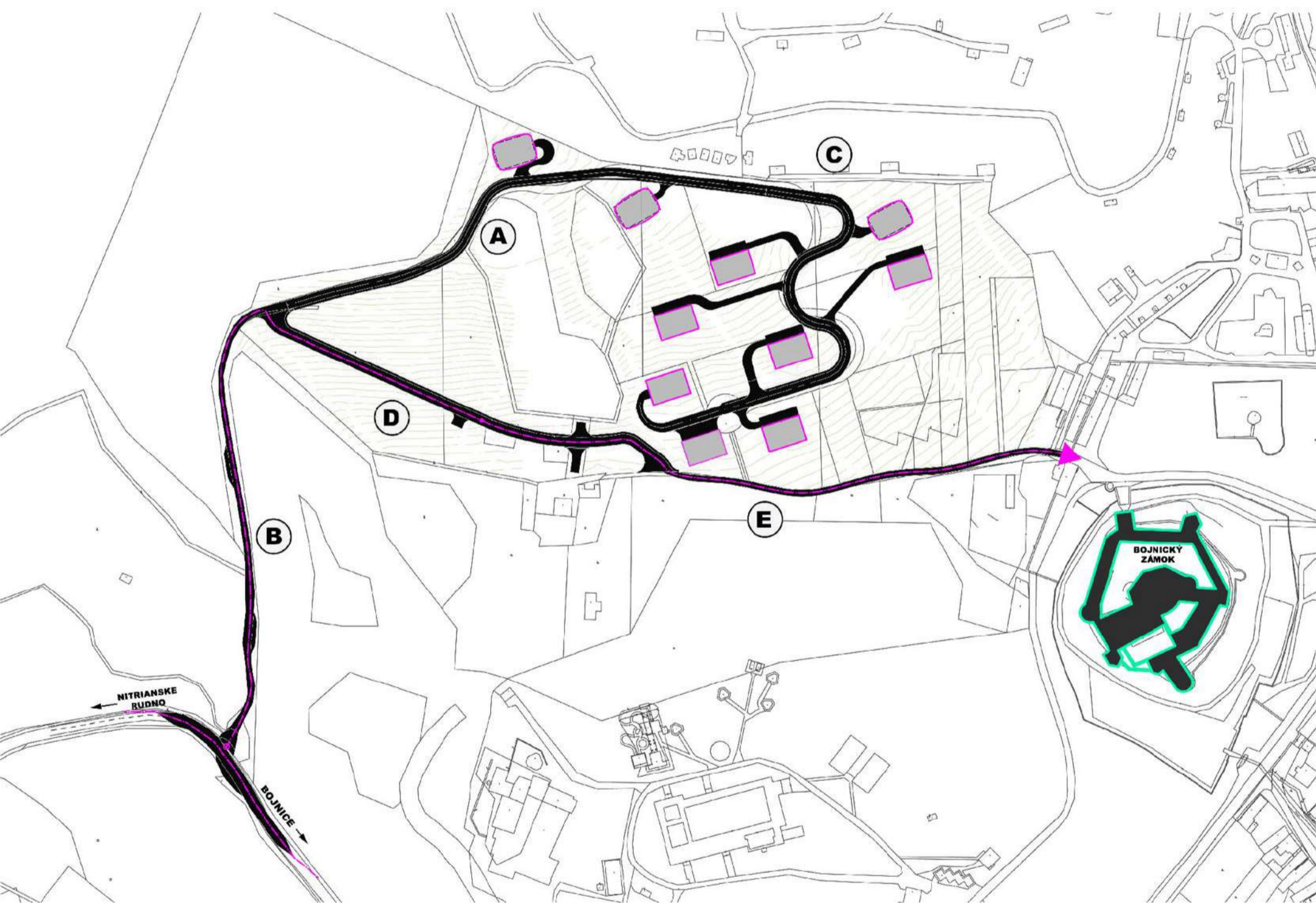
autor: Ing. arch. Marián Minarovič, Ing. arch. Tomáš Benák

MINARCH

BAŽANTNICA BOJNICE

LOKALITA JE PRÍSTUPNÁ ZO ŠTÁTNEJ CESTY III. TRIEDY Č.111/050062 V SMERE BOJNICE - NITRIANSKE RUDNO
EXISTUJÚCOU CESTOU - VETVA B, KTORÁ JE NAPOJENÁ NA SÚSTAVU NOVÝCH KOMUNIKAČNÝCH VETIEV: A, C a D.

VETVA A + VETVA C TVORIA SÚVISLÚ AREÁLOVÚ KOMUNIKÁCIU,
Z KTOREJ SÚ NAPOJENÉ VJAZDY K JEDNOTLIVÝM OBJEKTOM.



VETVA D - T.Z.V. SPODNÁ CESTA, SPRÍSTUPŇUJE VŠETKY LOKALITY ZO SEVEROZÁPADNEJ STRANY.

JEJ VYBUDOVANÍM SA ZABEZPEČÍ DOPRAVNÁ OBSLUŽNOSŤ ZÁMKU A JEJ PRILÁHLÝCH PREVÁDZOK

A VÝRAZNE SA ODĽAHČÍ SÚČASNÁ TRASA Z CENTRA MESTA POPRED ZÁMOK.

DOPRAVNÉ RIEŠENIE

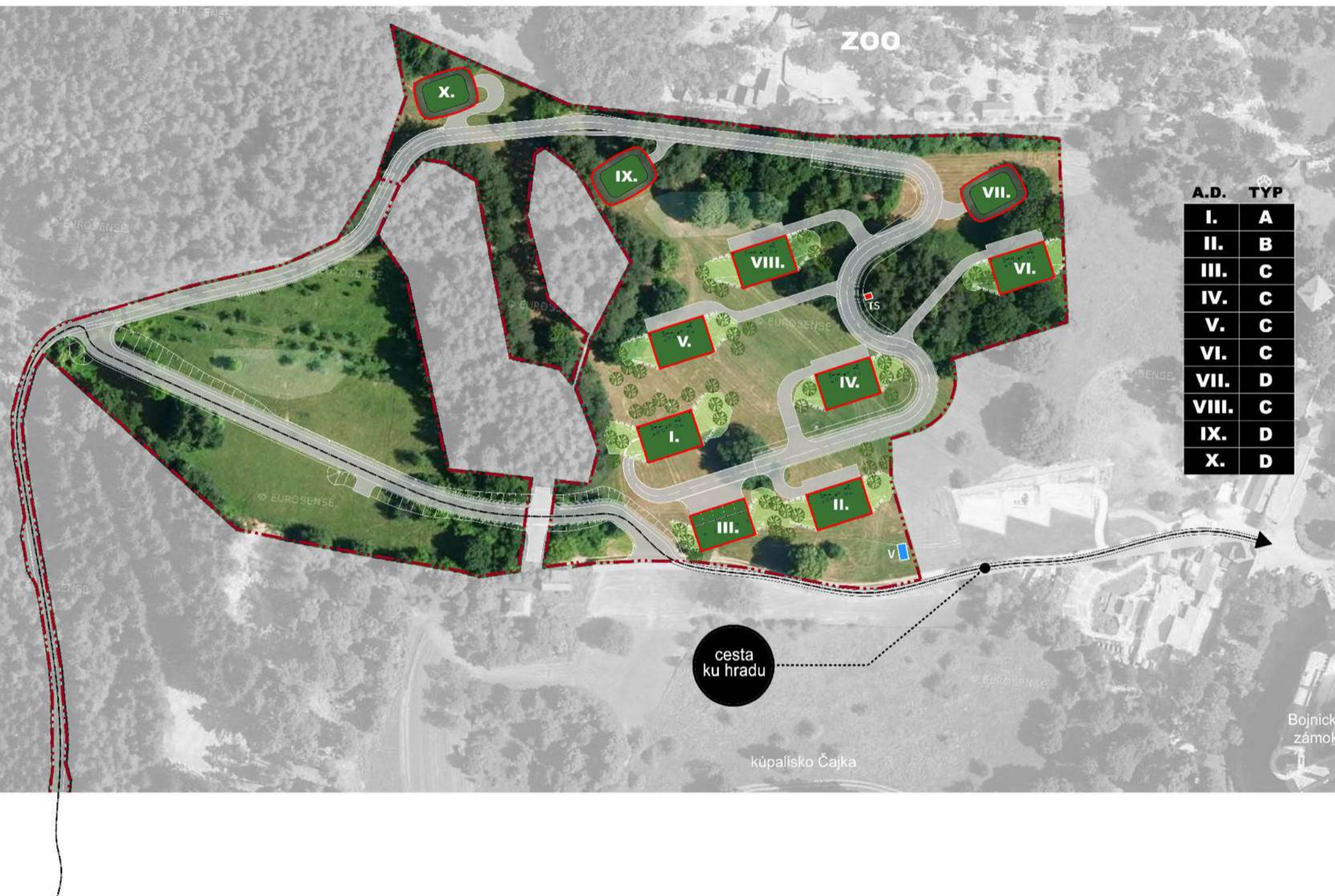
autor: Ing. arch. Marián Minarovič, Ing. arch. Tomáš Benák

MINARCH

BAŽANTNICA BOJNICE

V RIEŠENOM ÚZEMÍ JE NAVRHNUTÝCH 10 APARTMÁNOVÝCH DOMOV (I. - X.).

V KAŽDOM OBJEKTE JE NAVRHNUTÝCH 5 APARTMÁNOV.



APARTMÁNY MAJÚ JEDNOTNÚ ZASTAVANÚ PLOCHU:

15.7 x 24.0 m.

NA ZÁKLADE ROZDIELNOSTI KONFIGURÁCIE TERÉNU A POLOHY SÚČASNEJ STROMOVEJ ZELENE

SÚ NAVRHNUTÉ 4 TYPY OBJEKTOV:

A,B,C,D

SITUÁCIA

autor: Ing. arch. Marián Minarovič, Ing. arch. Tomáš Benák

MINARCH

BAŽANTNICA BOJNICE

ZÁSADNOU PRIORITOU PRI NÁVRHU OBJEKTOV BOLO REŠPEKTOVAŤ A CHRÁNIŤ

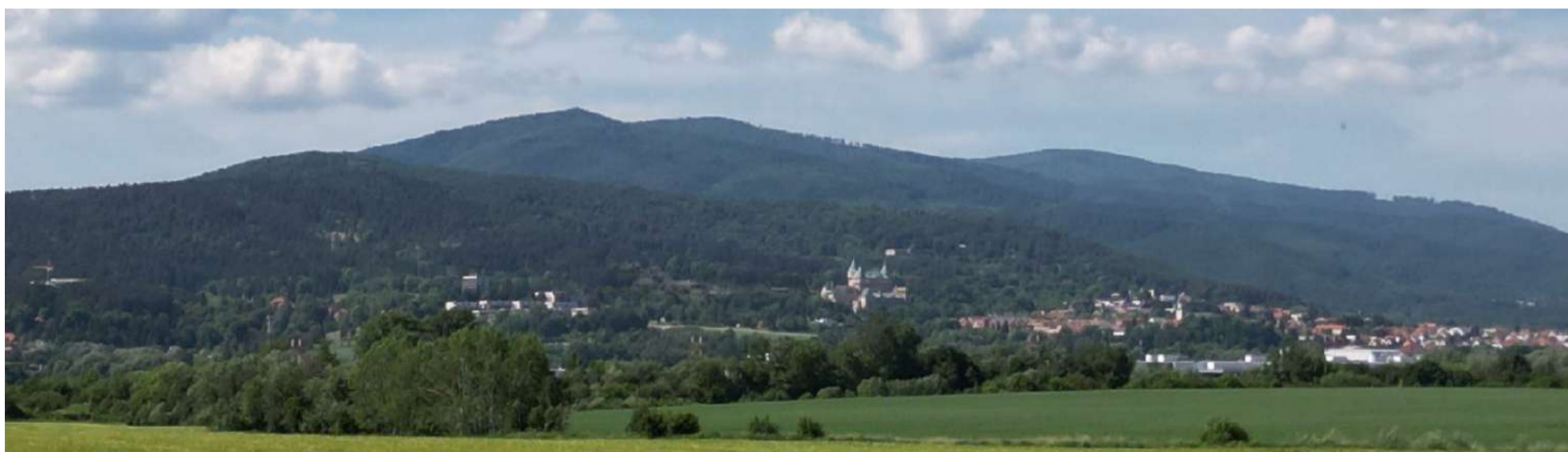
VÝHLAD NA ZÁMOK S JEHO OKOLÍM



OBRÁZOK I.



OBRÁZOK II.



OBRÁZOK III.

Z POSTUPNÉHO ZOBRAZENIA JE MOŽNÉ ZRETELNE POROVNAŤ SÚČASNÝ A NAVRHOVANÝ STAV:

I. SÚČASNÝ STAV

II. STAV PO VÝSTAVBE BEZ VÝSADBY

III. STAV PO VÝSTAVBE A VÝSADBE

CHRÁNENÉ VÝHLADY

autor: Ing. arch. Marián Minarovič, Ing. arch. Tomáš Benák

MINARCH

BAŽANTNICA BOJNICE

PRI NÁVRHU OBJEKTOV TYPU A,B,C JE POUŽITÝ JEDNOTNÝ HMOTOPRIESTOROVÝ PRINCÍP.

HLAVNOU MISIOU ICH ARCHITEKTONICKÉHO PREJAVU JE ZNEVIDITELNENIE OBJEMU ZÁSTAVBY V PREDMETNOM ÚZEMÍ.

STAVBY SÚ POŇATÉ AKO SÚČASŤ UMELO ZVRÁSNENÉHO ÚZEMIA V SMERE VRSTEVNÍC A SÚ PREZENTOVANÉ PREDO-ZADNE,

T.J. BEZ BOČNÝCH FASÁD.

BOKY NAVRHOVANÝCH OBJEKTOV BUDÚ ABSORBOVANÉ V HMOTE TERÉNNYCH ÚPRAV.

TERÉN V PODOBE INTENZÍVNEJ ZELENEJ STRECHY SA PLYNULO PREPOJÍ S OKOLÍM.



PREDNÉ - ČELNÉ -JUŽNÉ FASÁDY SÚ PREZENTOVANÉ JEDNOTNÝM PRVKOM:

SÚSTAVOU DVOJDIELNYCH, OTÁČAVÝCH, TIENIACICH OKENÍC.

RÔZNE POLOHY NATOČENIA DODAJÚ OBJEKTU DYNAMIKU, ZREGULUJÚ INTIMITU A TIENENIE INTERIÉRU.

FASÁDNE LAMELY VYTVORIA JEDNOTNÝ VIZUÁLNY PRVOK NAVRHOVANÝCH OBJEKTOV.

ARTMÁNOVÉ DOMY TYPU A,B,C

autor: Ing. arch. Marián Minarovič, Ing. arch. Tomáš Benák

BAŽANTNICA BOJNICE

TYPY OBJEKTŮ A,B,C

MAJÚ ZADNÉ FASÁDY ORIENTOVANÉ DO ÁTRIA,
VYTVORENÉHO MODULÁCIU TERÉNU.



HORIZONTÁLNE JE ZADNÁ FASÁDA ROZDELENÁ NA:

ZAPUSTENÉ KRYTÉ PARKOVANIE

A APARTMÁNOVÉ PODLAŽIE /2NP/.

ARTMÁNOVÉ DOMY TYPU A,B,C

autor: Ing. arch. Marián Minarovič, Ing. arch. Tomáš Benák

MINARCH

BAŽANTNICA BOJNICE

TYP A

APARTMÁNOVÝ DOM TYP A JE VÝRAZNE VSADENÝ DO TERÉNU A MÁ PODZEMNÉ PARKOVISKO.



ZADNÁ ČASŤ 1NP SA NACHÁDZA POD ÚROVŇOU TERÉNU.

ZADNÁ ČASŤ 2NP MÁ KONTAKT S TERÉNOM A VÝCHOD NA TERASU.

PREDNÁ FASÁDA JE IDENTICKÁ S TYPOM B A TYPOM C.

ARTMÁNOVÝ DOM - TYP A

autor: Ing. arch. Marián Minarovič, Ing. arch. Tomáš Benák

MINARCH

BAŽANTNICA BOJNICE

TYP B

TENTO TYP APARTMÁNU MÁ VZHĽADOM NA TERÉNNU KONFIGURÁCIU AKO VSTUPNÉ HORNÉ PODLAŽIE.

STATICKÁ DOPRAVA JE ZAPUSTENÁ V PÔDORYSE 1.N.P. A PRESTREŠENÁ L'AHKÝM PRÍSTREŠKOM.



SPODNÉ PODLAŽIE = POLOZAPUSTENÉ 1.P.P. MÁ KONTAKT S TERÉNOM Z PREDNEJ STRANY.

ARTMÁNOVÝ DOM - TYP B

autor: Ing. arch. Marián Minarovič, Ing. arch. Tomáš Benák

MINARCH

BAŽANTNICA BOJNICE

TYP C

VYUŽÍVA NAPOJENIE OBJEKTU ZO ZADNEJ STRANY ZAPUSTENÝM VJAZDOM.

VZNIKÁ TAK INTÍMNE ÁTRIUM, LEMOVANÉ SYSTÉMOM SVAHOVÝCH A SADOVÝCH ÚPRAV.



STATICKÁ DOPRAVA V 1NP JE ZASUNUTÁ POD APARTMÁNOVÉ PODLAŽIE 2NP.

ARTMÁNOVÝ DOM - TYP C

autor: Ing. arch. Marián Minarovič, Ing. arch. Tomáš Benák

MINARCH

BAŽANTNICA BOJNICE

POHLAD DO ÁTRIA



SITUOVANÍM VJAZDOV ZA OBJEKT A ZAPUSTENÍM PRÍJAZDOV DO TERÉNU SA VYUŽIL PRINCÍP SKRYTEJ DOPRAVY A ZACHOVÁVA NERUŠENÉ POHLADY NA RIEŠENÚ LOKALITU.

TYP ABC - SKRYTÁ STATICKÁ DOPRAVA

autor: Ing. arch. Marián Minarovič, Ing. arch. Tomáš Benák

MINARCH

BAŽANTNICA BOJNICE

TYP D

PREDSTAVUJE LEVITUJÚCI OBJEM VZNÁŠAJÚCI SA NAD ZVLNENÝM TERÉNOM.



OPLÁŠTENIE Z MEDENÝCH DIAGONÁLNYCH ŠABLÓN VYTVÁRA PRÍJEMNÚ ORGANICKÚ TEXTÚRU.

APARTMÁNOVÝ DOM - TYP D

autor: Ing. arch. Marián Minarovič, Ing. arch. Tomáš Benák

MINARCH

BAŽANTNICA BOJNICE

OBJEKTY TYPU "D" PREDSTAVUJÚ APARTMÁNOVÉ DOMY VII, IX A X.



SÚ UMIESTNENÉ V LESNOM PORASTE, KTORÝ TVORÍ ZÁKLADNÚ SÚČASŤ
ARCHITEKTONICKÉHO SNAŽENIA MINIMALIZOVAŤ ZÁSAH DO EXISTUJÚCEJ ZELENE,
V KTOREJ SA OBJEKTY JAVIA AKO „HOSTIA V PRÍRODE“.

APARTMÁNOVÝ DOM - TYP "D"

autor: Ing. arch. Marián Minarovič, Ing. arch. Tomáš Benák

MINARCH

BAŽANTNICA BOJNICE

TYP D

..... NAVRHNUTÉ TERASY PONÚKAJÚ PANAROMATICKÉ VÝHLADY DO KRAJINY



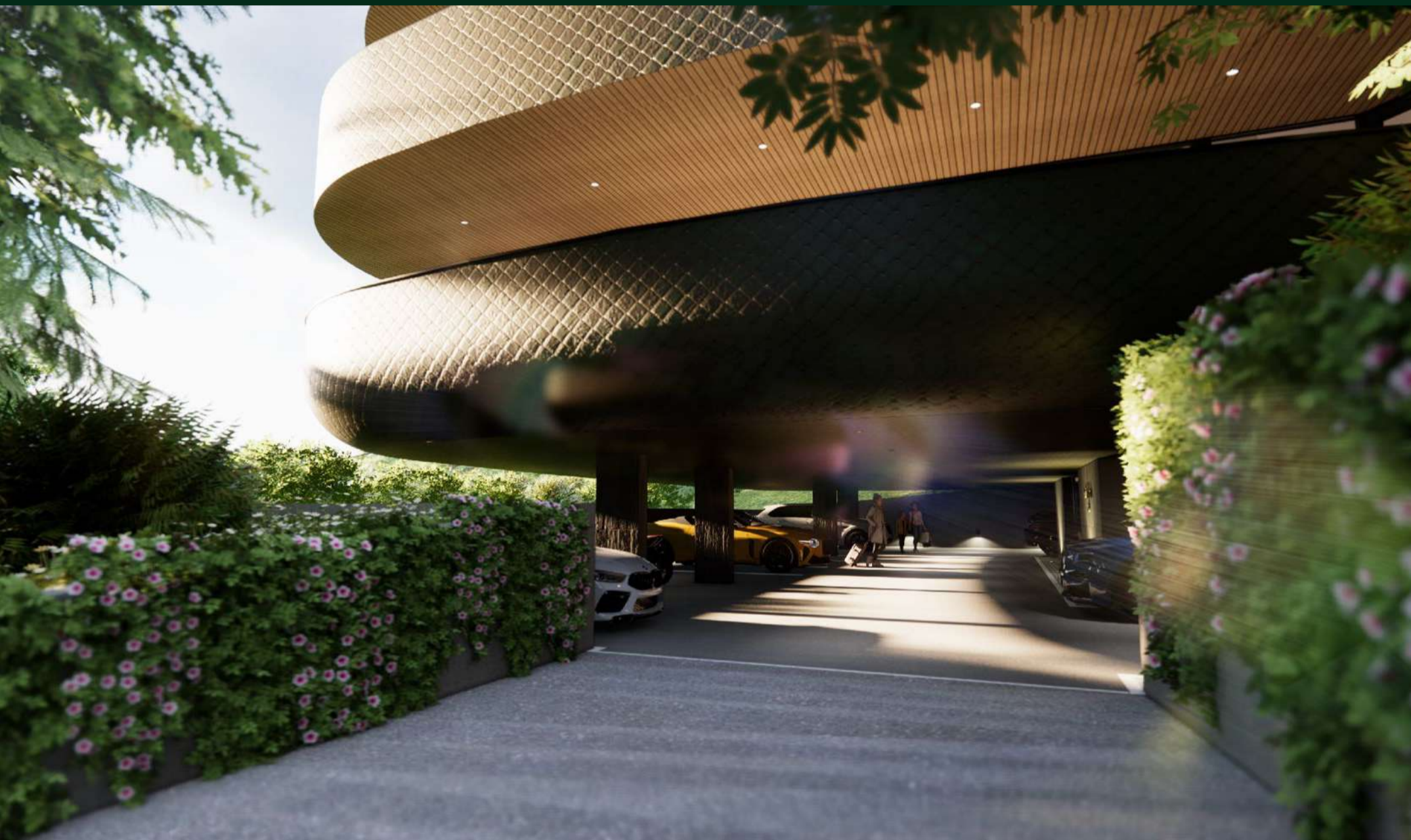
APARTMÁNOVÝ DOM TYP D – VÝHLAD

autor: Ing. arch. Marián Minarovič, Ing. arch. Tomáš Benák

MINARCH

BAŽANTNICA BOJNICE

CELÝ OBJEM BUDOVY JE POSTAVENÝ NA STĹPORADÍ,
ČÍM VZNIKLO PRESTREŠENÉ PARKOVISKO.



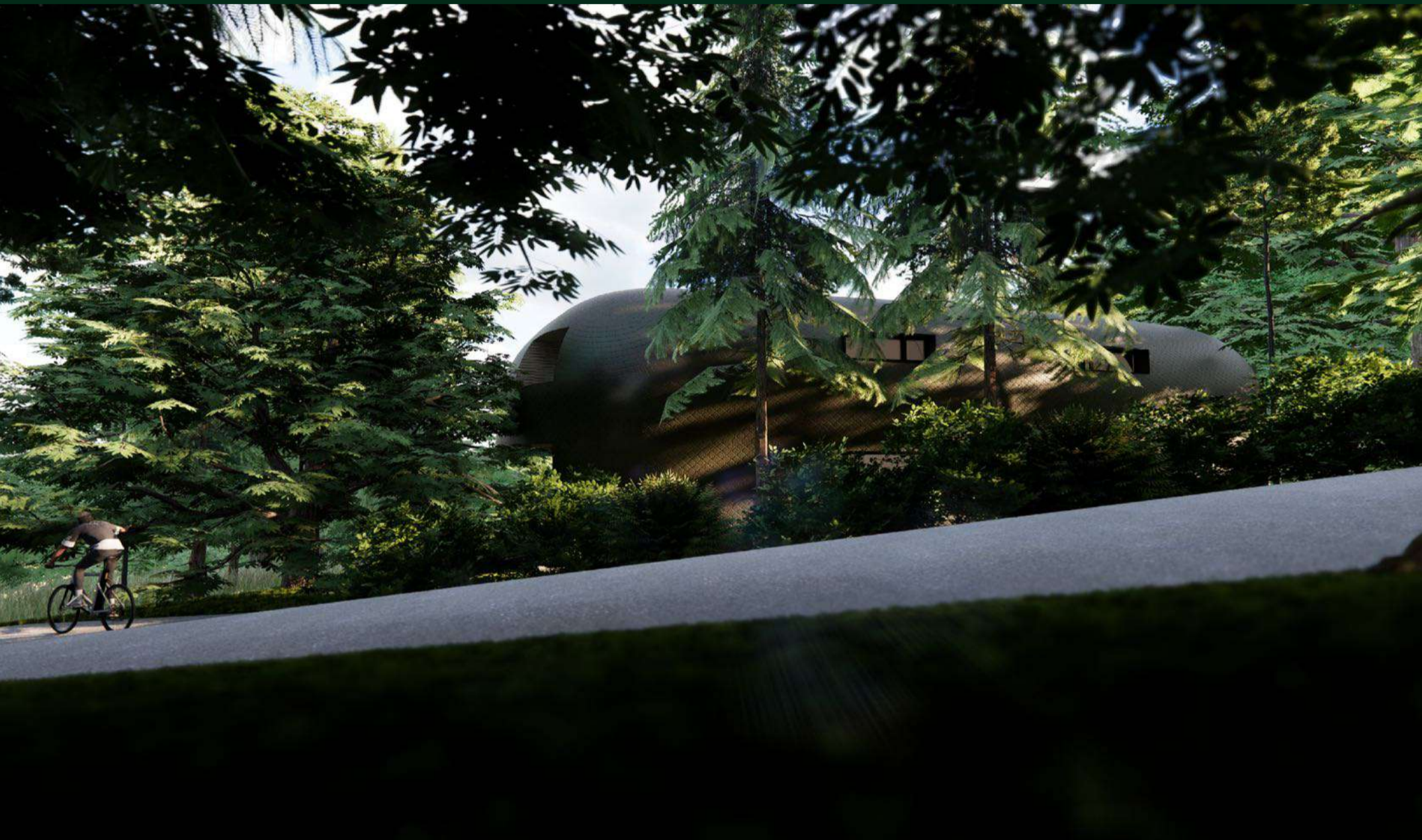
TOTO RIEŠENIE MINIMALIZUJE VPLYV DOPRAVY V RIEŠENOM ÚZEMÍ
A ELIMINUJE PARKOVANIE NA VOĽNOM PRIESTRANSTVE.

APARTMÁNOVÝ DOM TYP D - SKRYTÁ DOPRAVA

autor: Ing. arch. Marián Minarovič, Ing. arch. Tomáš Benák

BAŽANTNICA BOJNICE

TYP D



... PRI NAVRHOVANÍ BOLO SNAHOU OSADIŤ OBJEKT NEBADANE V LESNOM PORASTE

APARTMÁNOVÝ DOM TYP D - SKRYTÉ V ZELENÍ

autor: Ing. arch. Marián Minarovič, Ing. arch. Tomáš Benák

MINARCH

BAŽANTNICA BOJNICE

KONCEPT PRIESTOROVÉHO USPORIADANIA HMÔT V SÚLADE S MODELOVANÍM TERÉNU

UMOŽNÍ MINIMALIZOVAŤ VIZUÁLNY VNEM OBJEKTOV V KRAJINNOM CELKU.



POUŽITÍM AUTENTICKÝCH SPOLOČENSTIEV DREVÍN A BYLÍN SA ZABEZPEČÍ

SÚLAD OBJEKTOV S OKOLITOU KRAJINOU.

KRAJINOTVORBA

autor: Ing. arch. Marián Minarovič, Ing. arch. Tomáš Benák

MINARCH

BAŽANTNICA BOJNICE

ZÁKLADOM KONCEPCIE VEGETAČNÝCH ÚPRAV JE REŠPEKT K PRÍRODE.

NA VÝSADBU PLÔCH A ZABEZPEČENIE POŽADOVANÝCH VIZUÁLNYCH VNEMOV

SA POUŽIJÚ DRUHY AUTOCHTÓNNYCH (PÔVODNÝCH DOMÁCICH)

LISTNATÝCH A IHLIČNATÝCH STROMOV DOPLNENÉ O BOROVICE ČIERNE, KTORÉ SA NACHÁDZAJÚ

V PÔVODNÝCH PORASTOCH A PREDSTAVUJÚ EKO-KULTÚRNY IDENTIFIKÁTOR PROSTREDIA.

SPOLOČENSTVÁ STROMOV SA DOPLNIA O SKUPINY PODRASTOVÝCH KROVÍN.



NA VOĽNÝCH PLOCHÁCH, AKO AJ NA STRECHÁCH OBJEKTOV SA

UPLATNIA AUTENTICKÉ A EKOLOGICKY SPOLAHLIVÉ SPOLOČENSTVÁ RASTLÍN.

REALIZÁCIOU PRÍJAZDOVÝCH CIEST Z PRÍRODNÝCH POVRCHOVÝCH MATERIÁLOV

S VYSOKOU PRIEPUSTNOSŤOU SA CELKOVÝ KONCEPT KRAJINOTVORBY ZJEDNOTÍ.

KRAJINOTVORBA

autor: Ing. arch. Marián Minarovič, Ing. arch. Tomáš Benák

MINARCH

BAŽANTNICA BOJNICE



KONCEPCIA VEDENIA PRIEHLADOV DO KRAJINY

POMOCOU OSADENIA PLOŠNE A PRIESTOROVO ROZMANITÝCH SKUPÍN STROMOV A KROVÍN

UMOŽŇUJE ZACHOVAŤ VIZUÁLNE HODNOTNÉ KRAJINNÉ PRVKY.

KRAJINOTVORBA

autor: Ing. arch. Marián Minarovič, Ing. arch. Tomáš Benák

MINARCH

BAŽANTNICA BOJNICE



ZELENÉ INTENZÍVNE STRECHY OBJEKTŮV VOĽNE SPLÝVAJÚ S OKOLÍM V PODOBE JEDNOTNÝCH SADOVÝCH ÚPRAV.

CELKOVÝ POHĽAD NA AREÁL – DOLNÝ

autor: Ing. arch. Marián Minarovič, Ing. arch. Tomáš Benák

MINARCH

BAŽANTNICA BOJNICE



VERTIKÁLNE A HORIZONTÁLNE LEMY VYTVORENÉ ZO STROMOV, KROVÍN A LÚČNYCH SPOLOČENSTIEV

ZÁROVEŇ VĎAKA FAREBNEJ PREMENLIVOSTI POČAS ROKA UMOŽNIA ESTETICKÝ,

DYNAMIKOU ZMIEN V PRÍRODE PODPORENÝ ZÁŽITOK Z VÝHLADU NA RIEŠENÚ LOKALITU.

CELKOVÝ POHĽAD NA AREÁL – DOLNÝ

autor: Ing. arch. Marián Minarovič, Ing. arch. Tomáš Benák

MINARCH

BAŽANTNICA BOJNICE



NA STRECHÁCH OBJEKTOV SA NENACHÁDZAJÚ ŽIADNE TECHNOLOGICKÉ ZARIADENIA A ANI KOMÍNY.

AREÁL Z VTÁČEJ PERSPEKTÍVY

autor: Ing. arch. Marián Minarovič, Ing. arch. Tomáš Benák

MINARCH

BAŽANTNICA BOJNICE

ĎAKUJEME ZA POZORNOSŤ