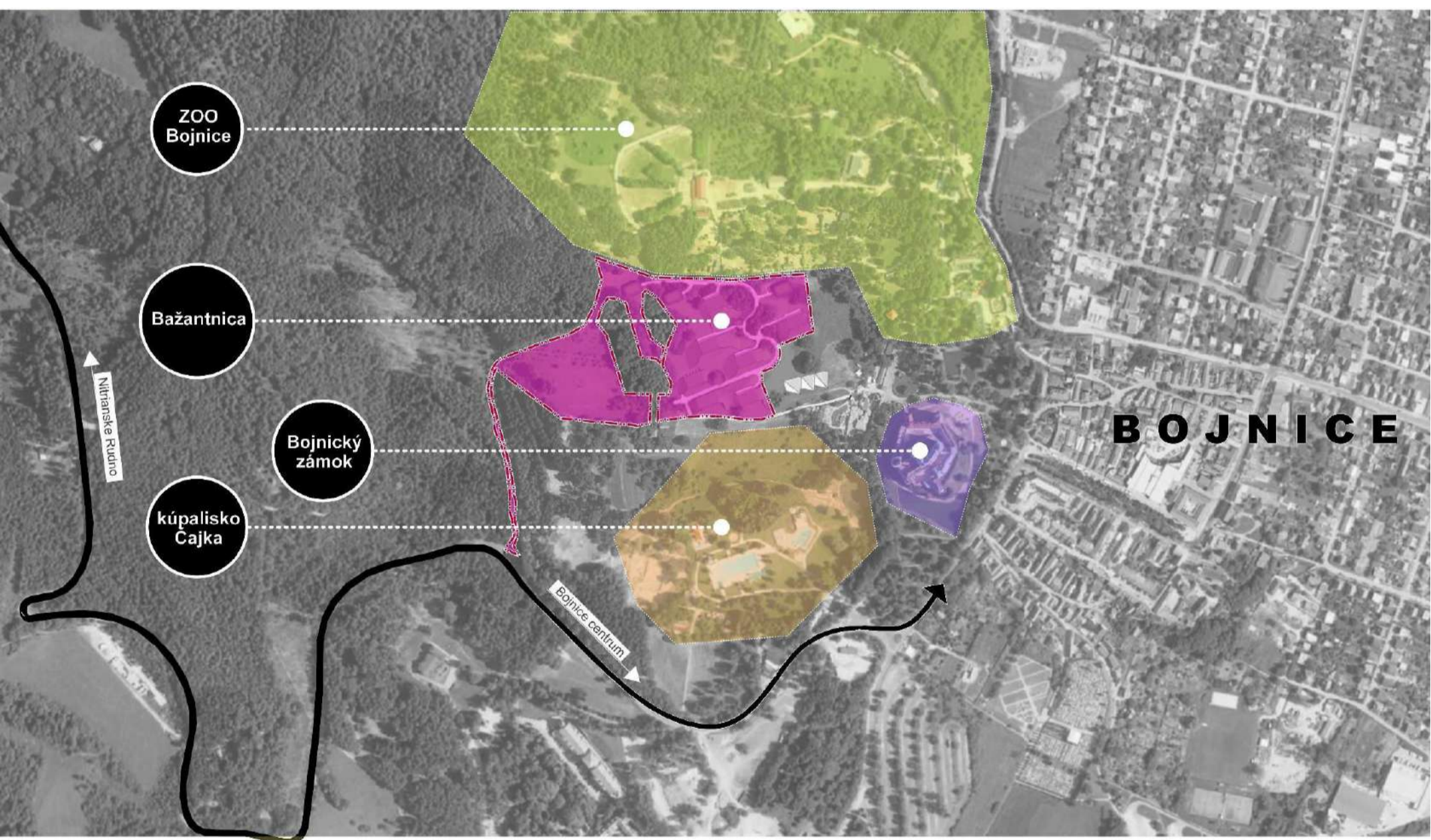


BAŽANTNICA
VOJNICE

Презентация проекта

BAŽANTNICA VOJNICE

АМБИЦИЕЙ АРХИТЕКТУРНОГО ПРОЕКТА БЫЛО ЧУВСТВИТЕЛЬНОЕ
РАЗМЕЩЕНИЕ ОТДЕЛЬНЫХ ОБЪЕКТОВ НА ТЕРРИТОРИИ
ВОСТОЧНОЙ ЧАСТИ ПОМЕЩЕНИЯ БАЖАНТНИЦА

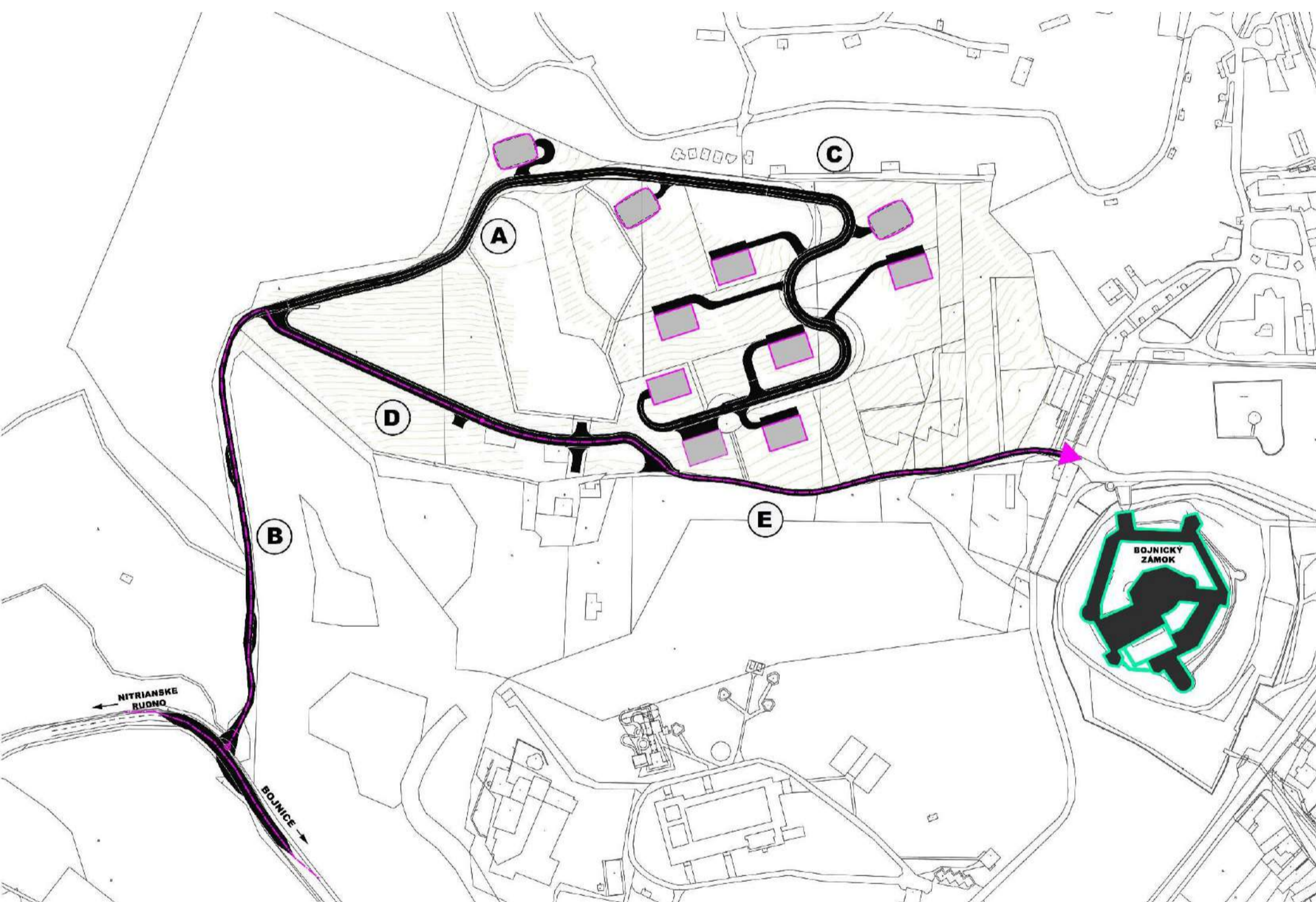


БОЛЕЕ ОБШИРНЫЙ КОНТЕКСТ

autor: Ing. arch. Marián Minarovič, Ing. arch. Tomáš Benák

VAŽANTNICA VOJNICE

РАСПОЛОЖЕНИЕ ДОСТУПНО ОТ ГОСУДАРСТВЕННОЙ ДОРОГИ III. ЗАНЯТИЯ № 111/050062 ПО НАПРАВЛЕНИЮ БОЙНИЦЕ - НИТРИАНСКЕ РУДНО ПО СУЩЕСТВУЮЩЕЙ ДОРОГЕ - ОТВЕТВЕНИЕ „Б“, КОТОРОЕ ПОДСОЕДИНЕНО С СИСТЕМОЙ НОВЫХ ОТВЕТВЛЕНИЙ СВЯЗИ: „А, Ц и D“. ОТВЕТВЕНИЕ „А“ + ОТВЕТВЕНИЕ „Ц“ ОБРАЗУЮТ НЕПРЕРЫВНУЮ ОБЛАСТЬ СВЯЗИ, ОТ КАКИХ ПОДХОДОВ К ОТДЕЛЬНЫМ ОБЪЕКТАМ ПОДКЛЮЧАЕТСЯ



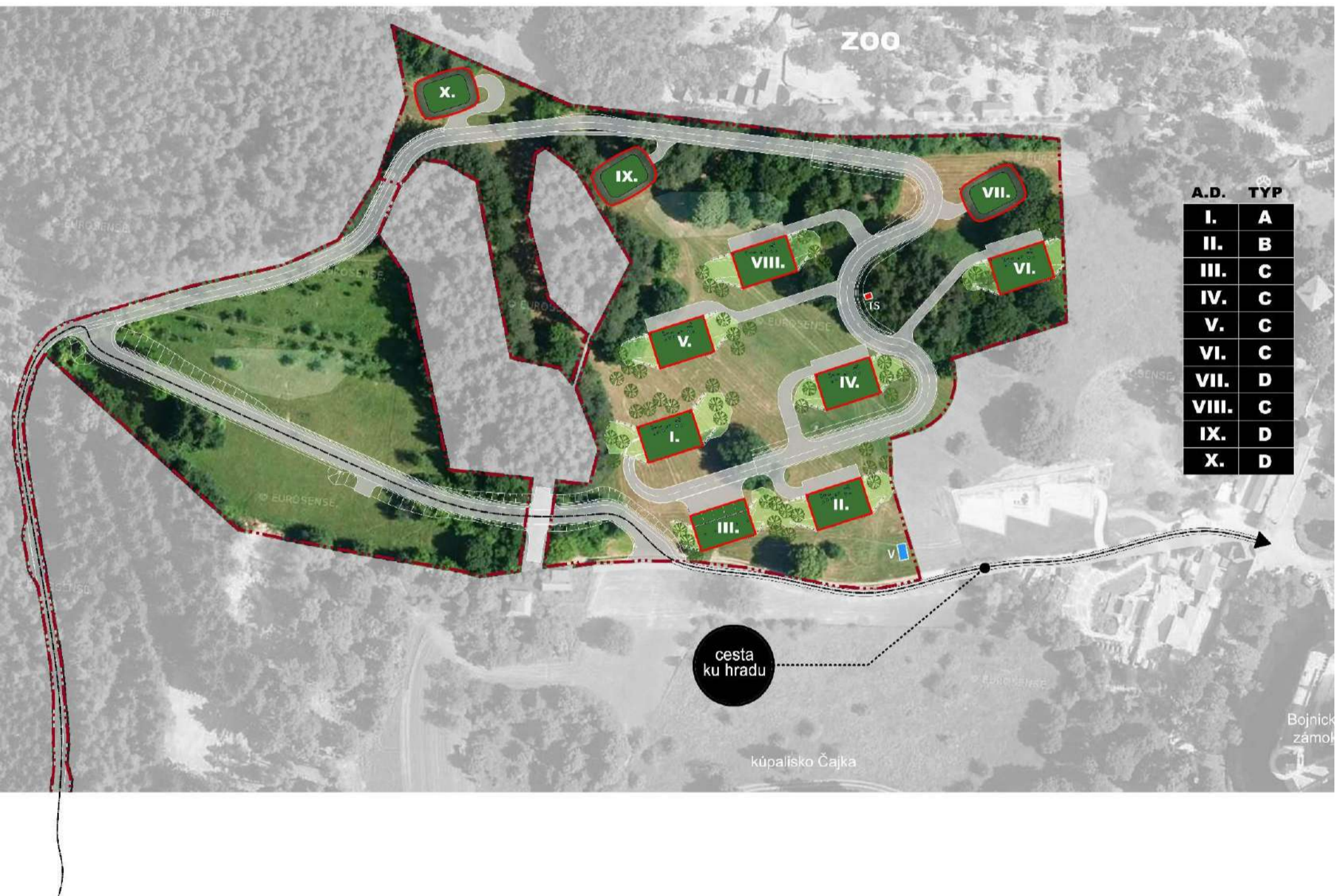
ФИЛИАЛ „D“ - ТАК НАЗЫВАЕМАЯ НИЖНЯЯ ДОРОГА, ДОСТУПНАЯ ВО ВСЕ МЕСТА С СЕВЕРО-ЗАПАДНОЙ СТОРОНЫ. ЕЕ СТРОИТЕЛЬСТВО ОБЕСПЕЧИТ ТРАНСПОРТНОЕ ОБСЛУЖИВАНИЕ ЗАМКА И ЕГО ПРИЛЕГАЮЩИХ ЗДАНИЙ И ТЕКУЩИЙ МАРШРУТ ИЗ ЦЕНТРА ГОРОДА ПЕРЕД ЗАМКОМ БУДЕТ ЗНАЧИТЕЛЬНО ОБЛЕГЧЕН

ТРАНСПОРТНОЕ РЕШЕНИЕ

autor: Ing. arch. Marián Minarovič, Ing. arch. Tomáš Benák

VAŽANTNICA VOJNICE

НА РАЗРЕШЕННОЙ ПЛОЩАДИ ПРЕДЛАГАЕТСЯ 10 ЖИЛЫХ ДОМОВ (I. - X.).
В КАЖДОМ ЗДАНИИ СПРОЕКТИРОВАНО ПО 5 КВАРТИР.



КВАРТИРЫ ИМЕЮТ ЕДИНУЮ ЗАСТРОЕННУЮ ПЛОЩАДЬ:
15,7 X 24,0 М. НА ОСНОВЕ РАЗЛИЧИЯ КОНФИГУРАЦИИ ТЕРРЕНА И
ПОЛОЖЕНИЯ НАСТОЯЩЕГО ДЕРЕВА ЗЕЛЕНОВОГО ПРЕДЛАГАЕТСЯ 4 ТИПА
ОБЪЕКТОВ (ОТМЕЧЕНЫ КАК „А, Б, В, Г“ НА РУССКОМ И „А, Б, Ц, Д“ НА
СЛОВАЦКОМ ЯЗЫКЕ, В ДАЛЬНЕЙШЕМ).

СИТУАЦИЯ

autor: Ing. arch. Marián Minarovič, Ing. arch. Tomáš Benák

MINARCH

VAŽANTNICA VOJNICE

УВАЖЕНИЕ И ЗАЩИТА ВИДА НА ЗАМОК И ЕГО ОКРЕСТНОСТИ БЫЛИ

ГЛАВНЫМ ПРИОРИТЕТОМ ПРИ ПРОЕКТИРОВАНИИ ОБЪЕКТОВ



КАРТИНКА I.



КАРТИНКА II.



КАРТИНКА III.

ТЕКУЩЕЕ И ПРЕДЛАГАЕМОЕ СОСТОЯНИЕ МОЖНО СРАВНИТЬ ИЗ ПРОСМОТРА:

I. ТЕКУЩЕЕ СОСТОЯНИЕ

II. СОСТОЯНИЕ ПОСЛЕ СТРОИТЕЛЬСТВА БЕЗ ПОСАДКИ

III. СОСТОЯНИЕ ПОСЛЕ СТРОИТЕЛЬСТВА И ПОСАДК

ЗАЩИЩЕННЫЕ ВИДЫ

autor: Ing. arch. Marián Minarovič, Ing. arch. Tomáš Benák

MINARCH

VAŽANTNICA VOJNICE

ПРИ ПРОЕКТИРОВАНИИ ОБЪЕКТОВ ТИПА „А, Б, Ц“ ИСПОЛЬЗУЕТСЯ ЕДИНЫЙ МАССИВО-ПРОСТРАНСТВЕННЫЙ ПРИНЦИП.

ГЛАВНАЯ ЗАДАЧА ИХ АРХИТЕКТУРНОГО ВЫРАЖЕНИЯ – СДЕЛАТЬ СТРОИТЕЛЬНЫЙ ОБЪЕМ НЕВИДИМЫМ В ТЕМАТИЧЕСКОЙ ОБЛАСТИ.

ЗДАНИЯ ЗАДУМЫВАЮТСЯ ЧАСТЬЮ ИСКУССТВЕННО ГОФРИРОВАННОЙ ТЕРРИТОРИИ В НАПРАВЛЕНИИ СЛОЕВ И ПРЕДСТАВЛЕНЫ СПЕРЕДИ-ЗАДНЕЙ, Т.Е. БЕЗ БОКОВЫХ ФАСАДОВ.

СТОРОНЫ ПРЕДЛАГАЕМЫХ ЗДАНИЙ БУДУТ ПОГЛОЩЕНЫ В МАССЕ ЛАНДШАФТА. ПЛОЩАДЬ В ФОРМЕ ИНТЕНСИВНОЙ ЗЕЛеной КРЫШИ СОЕДИНЯЕТСЯ С ОКРУЖЕНИЕМ.



ПЕРЕДНИЕ – фронтальные - ЮЖНЫЕ ФАСАДЫ ПРЕДСТАВЛЕНЫ ЕДИНЫМ ЭЛЕМЕНТОМ: СИСТЕМА ИЗ ДВУХЧАСТНЫХ ВРАЩАЮЩИХСЯ ЗАТЕНЯЮЩИХ ЖАЛЮЗИ. РАЗЛИЧНЫЕ ПОЛОЖЕНИЯ ВРАЩЕНИЯ ПРИДАЮТ ОБЪЕКТУ ДИНАМИЧНОСТЬ, РЕГУЛИРУЯ ИНДИВИДУАЛЬНОСТЬ И ЗАТЕНЯЯ ИНТЕРЬЕР. ФАСАДНЫЕ ШЛЕМЫ СОЗДАЮТ ЕДИНЫЙ ВИЗУАЛЬНЫЙ ЭЛЕМЕНТ ПРОЕКТИРУЕМЫХ ОБЪЕКТОВ.

ЖИЛЫЕ ДОМА ТИПА „А, Б, Ц“

autor: Ing. arch. Marián Minarovič, Ing. arch. Tomáš Benák

MINARCH

VAŽANTNICA VOJNICE

ТИПЫ ОБЪЕКТОВ „А,Б, Ц“

ОНИ ИМЕЮТ ЗАДНИЕ ФАСАДЫ, ОРИЕНТИРОВАННЫЕ НА АТРИУМ,
СОЗДАНО МОДУЛЯЦИЕЙ ТЕРРАИНА



ГОРИЗОНТАЛЬНО ЗАДНИЙ ФАСАД РАЗДЕЛЯЕТСЯ НА:

- ЗАТОНУТАЯ КРЫТАЯ ПАРКОВКА
- ЖИЛОЙ ЭТАЖ /2-й

ЖИЛЫЕ ДОМА ТИПА „А, Б, Ц“

autor: Ing. arch. Marián Mínavič, Ing. arch. Tomáš Benák

VAŽANTNICA VOJNICE

ТИП „А“

ЖИЛОЙ ДОМ ТИПА „А“ БЫСТРО ВСТРОЕН В РАЙОН И ИМЕЕТ ПОДЗЕМНУЮ ПАРКОВКУ.



ЗАДНЯЯ ЧАСТЬ 1-ГО ЭТАЖА НАХОДИТСЯ НИЖЕ УРОВНЯ ЗЕМЛИ.
ЗАДНЯЯ ЧАСТЬ 2-ГО ЭТАЖА СОПРЯГАЕТСЯ С РЕЛЬЕФ И ВЫХОДОМ НА ТЕРРАСУ.
ПЕРЕДНИЙ ФАСАД ИДЕНТИЧЕН ТИПУ „Б“ И ТИПУ „Ц“.

ЖИЛОЙ ДОМ - ТИП „А“

autor: Ing. arch. Marián Minarovič, Ing. arch. Tomáš Benák

VAŽANTNICA VOJNICE

ТИП „Б“

ЭТОТ ТИП КВАРТИРЫ ИМЕЕТ ПЛОЩАДЬ КОНФИГУРАЦИИ КАК ВХОД НА ВЕРХНИЙ ЭТАЖ. СТАТИЧЕСКИЙ ТРАНСПОРТ УСТАНОВЛИВАЕТСЯ НА ПЛАН 1-ого ЭТАЖА И КРЫША С ЛЕГКИМ НАНОСОМ.



НИЖНИЙ ЭТАЖ = ПОЛУУГЛУБЛЕННЫЙ 1-й подземный этаж. ИМЕЕТ КОНТАКТ С МЕСТНОСТЬЮ С ПЕРЕДНЕЙ СТОРОНЫ

ЖИЛОЙ ДОМ - ТИП „Б“

autor: Ing. arch. Marián Minarovič, Ing. arch. Tomáš Benák

MINARCH

BAŽANTNICA VOJNICE

ТИП „Ц“

ИСПОЛЬЗУЕТ ПОДКЛЮЧЕНИЕ ОБЪЕКТА СЗАДИ ЧЕРЕЗ СКРЫТЫЙ ВХОД.
ЭТО СОЗДАЕТ ИНТИМНЫЙ АТРИУМ, ОБЛИЦОВАННЫЙ СИСТЕМОЙ СКЛОНОВ И
САДОВЫХ ПРОЦЕДУР.



СТАТИЧЕСКИЙ ТРАНСПОРТ НА 1-М ЭТАЖЕ УСТАНОВЛИВАЕТСЯ ПОД
ПОЛОМ 2-ГО ЭТАЖА КВАРТИРЫ

ЖИЛОЙ ДОМ - ТИП „Ц“

autor: Ing. arch. Marián Minarovič, Ing. arch. Tomáš Benák

MINARCH

BAŽANTNICA VOJNICE

ВИД В АТРИУМ



РАСПОЛОЖЕНИЕ ВХОДОВ ЗА ЗДАНИЕМ И УГЛУБЛЕНИЕ ВХОДОВ В МЕСТНОСТЬ,
ИСПОЛЬЗУЕТСЯ ПРИНЦИП СКРЫТОЙ ТРАНСПОРТИРОВКИ И СОХРАНЯЕТ
НЕПРЕРЫВНЫЙ ВИД НА РЕШЕННОЕ МЕСТО.

ТИП „А, Б, Ц“ - СКРЫТЫЙ СТАТИЧЕСКИЙ ТРАНСПОРТ

autor: Ing. arch. Marián Minarovič, Ing. arch. Tomáš Benák

VAŽANTNICA VOJNICE

ТИП „Д“

ОН ПРЕДСТАВЛЯЕТ ЛЕВИТАЮЩИЙ ОБЪЕМ, ПЛАВАЮЩИЙ НАД ПРОЧНОЙ ПЛОЩАДЬЮ.



МЕДНОЕ ДИАГОНАЛЬНОЕ ПОКРЫТИЕ ШАБЛОНА СОЗДАЕТ ПРИЯТНУЮ ОРГАНИЧЕСКУЮ ТЕКСТУР

ЖИЛОЙ ДОМ - ТИП „Д“

autor: Ing. arch. Marián Mínavič, Ing. arch. Tomáš Benák

MINARCH

VAŽANTNICA VOJNICE

ЗДАНИЯ ТИПА «Д» ЯВЛЯЮТСЯ ЖИЛЫМИ ЗДАНИЯМИ номер VII, IX И X



ОНИ РАСПОЛОЖЕНЫ В ЛЕСНЫХ РОСТАХ, КОТОРЫЕ ЯВЛЯЮТСЯ ОСНОВНОЙ ЧАСТЬЮ
АРХИТЕКТУРНАЯ ПОПЫТКА МИНИМИЗИРОВАТЬ ВМЕШАТЕЛЬСТВО В СУЩЕСТВУЮЩУЮ ЗЕЛЕНУЮ
ЗЕМЛЮ, В КОТОРОМ ОБЪЕКТЫ ЯВЛЯЮТСЯ КАК «ГОСТИ НА ПРИРОДЕ».

ЖИЛОЙ ДОМ - ТИП „Д“

autor: Ing. arch. Marián Minarovič, Ing. arch. Tomáš Benák

MINARCH

BAŽANTNICA VOJNICE

ТИП „Д“

.... ПРОЕКТИРОВАННЫЕ ТЕРРАСЫ ПРЕДЛАГАЮТ ПАНОРАМНЫЙ ВИД НА ЛАНДШАФТ



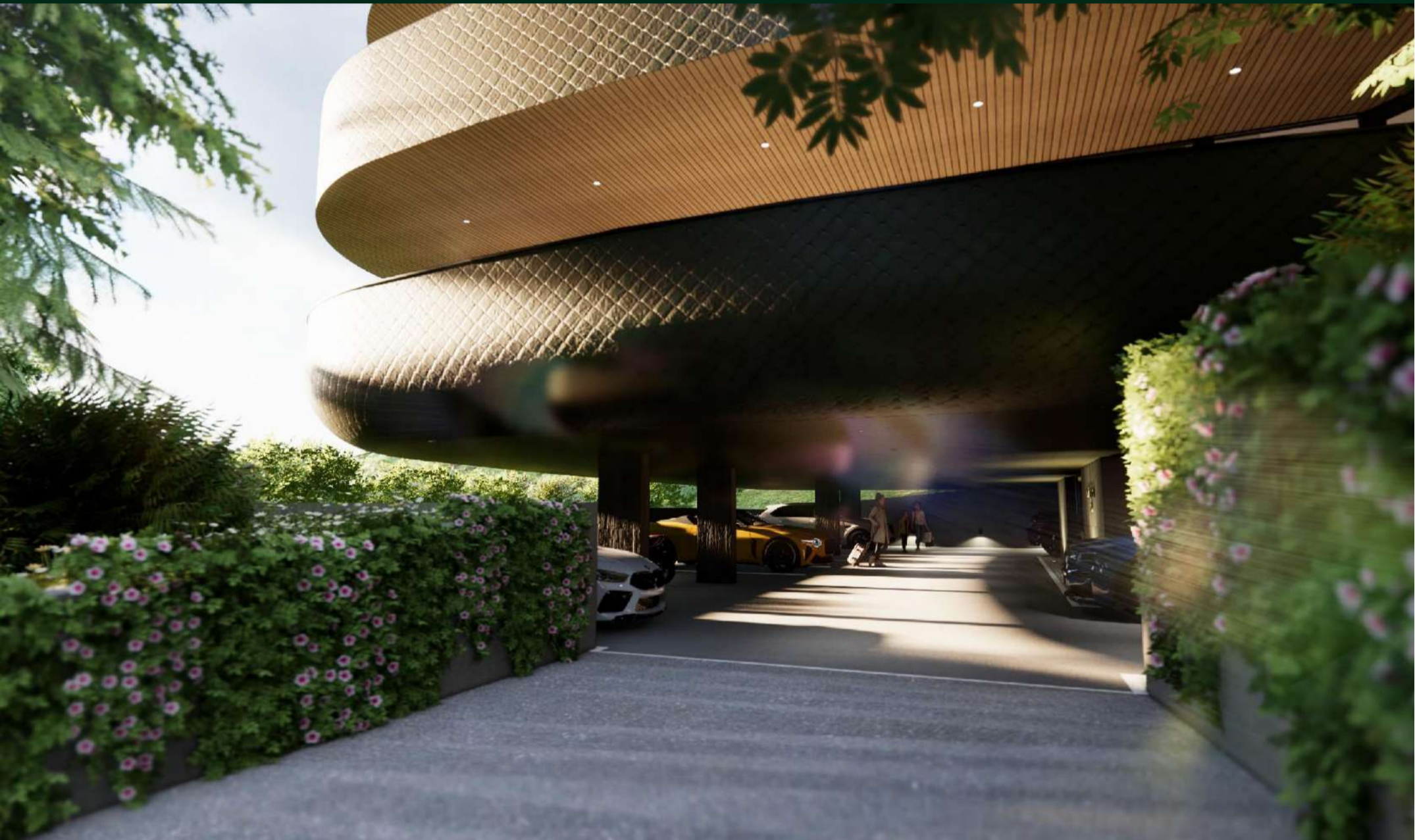
ЖИЛОЙ ДОМ ТИП „Д“ - ПАНОРАМНЫЙ ВИД НА ЛАНДШАФТ

autor: Ing. arch. Marián Minarovič, Ing. arch. Tomáš Benák

MINARCH

VAŽANTNICA VOJNICE

ВСЕГДА ОБЪЕМ ЗДАНИЯ ПОСТРОЕН НА УЧАСТОКЕ И ТАК БЫЛА
СОЗДАНА КРЫТАЯ АВТОСТОЯНКА



ЭТО РЕШЕНИЕ МИНИМИЗИРУЕТ ВЛИЯНИЕ ДВИЖЕНИЯ В РЕШАЕМОЙ ОБЛАСТИ
И ЭТО ИСКЛЮЧАЕТ ПАРКОВКУ НА ОТКРЫТОМ ПРОСТРАНСТВЕ

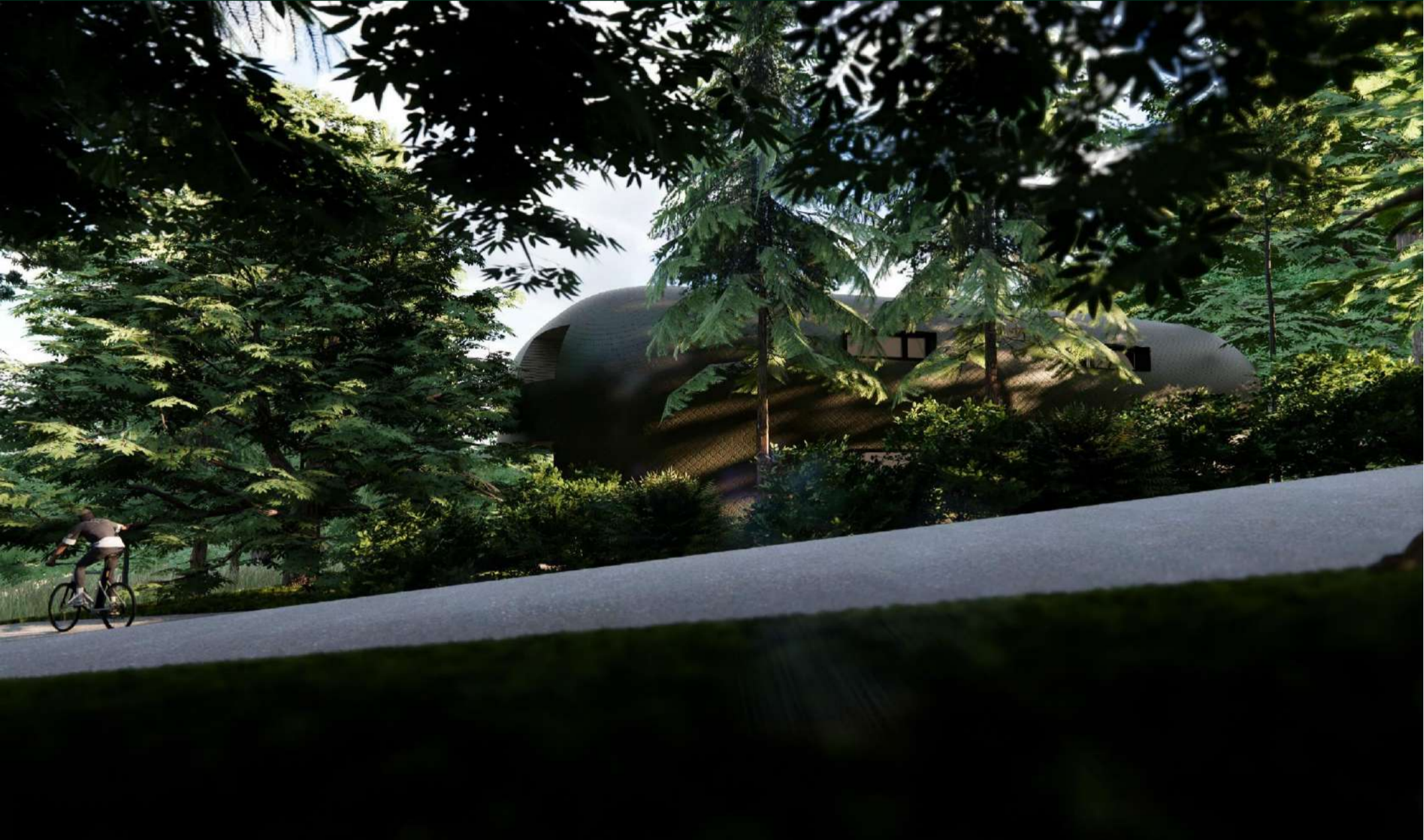
ЖИЛОЙ ДОМ ТИП „Д“ - КРЫТЫЙ ТРАНСПОРТ

autor: Ing. arch. Marián Minarovič, Ing. arch. Tomáš Benák

MINARCH

BAŽANTNICA VOJNICE

ТИП „Д“



... ПРИ ПРОЕКТИРОВАНИИ БЫЛО ПРЕДНАЗНАЧЕНО РАЗМЕСТИТЬ ОБЪЕКТ НЕЗАМЕТНЫМ
В ЛЕСНОЙ ЗАРОСТИИ...

ЖИЛОЙ ДОМ ТИП „Д“ - НЕЗАМЕТНЫЙ В ЛЕСНОЙ ЗАРОСТИИ

autor: Ing. arch. Marián Minarovič, Ing. arch. Tomáš Benák

MINARCH

VAŽANTNICA VOJNICE

КОНЦЕПЦИЯ ПРОСТРАНСТВЕННОГО РАСПОЛОЖЕНИЯ МАСС В СООТВЕТСТВИИ С
МОДЕЛИРОВАНИЕМ РЕЛЬЕФА ПОЗВОЛЯЕТ МИНИМИЗИРОВАТЬ ВИЗУАЛЬНОЕ ВОСПРИЯТИЕ
ОБЪЕКТОВ.



ИСПОЛЬЗОВАНИЕ СУЩЕСТВУЮЩИХ ДЕРЕВЬЯ И ТРАВ ОБЕСПЕЧИВАЕТ
СООТВЕТСТВИЕ ЗДАНИЙ ОКРУЖАЮЩЕМУ ПЕЙЗАЖУ.

ЛАНДШАФТ

autor: Ing. arch. Marián Mínavič, Ing. arch. Tomáš Benák

MINARCH

VAŽANTNICA VOJNICE

ОСНОВА КОНЦЕПЦИИ УПРАВЛЕНИЯ РАСТИТЕЛЬНОСТЬЮ – УВАЖЕНИЕ К ПРИРОДЕ. ДЛЯ ПОСАДКИ И ОБЕСПЕЧЕНИЯ ЖЕЛАЕМОГО ВИЗУАЛЬНОГО ВОСПРИЯТИЯ ИСПОЛЬЗУЮТСЯ АВТОХТОННЫЕ (ОРИГИНАЛЬНЫЕ ОТЕЧЕСТВЕННЫЕ) ВИДЫ ЛИСТВЕННЫЕ И ХВОЙНЫЕ ДЕРЕВЬЯ С ДОПОЛНЕНИЕМ ЧЕРНОЙ СОСНЫ. ОНИ РАСПОЛОЖЕНЫ В ОРИГИНАЛЬНЫХ РОСТАХ И ПРЕДСТАВЛЯЮТ ЭКО-КУЛЬТУРНЫЙ ИДЕНТИФИКАТОР ОКРУЖАЮЩЕЙ СРЕДЫ. ДЕРЕВЬЯ БУДУТ ДОПОЛНЕНЫ ГРУППОЙ ПОДРОСТКОВЫХ КУСТАРНИКОВ.



НА СВОБОДНЫХ ПЛОЩАДЯХ, А ТАКЖЕ НА КРЫШАХ ЗДАНИЙ ПРИМЕНЯЮТСЯ НАСТОЯЩИЕ И ЭКОЛОГИЧЕСКИ НАДЕЖНЫЕ ГРУППЫ РАСТЕНИЙ. ВЫПОЛНЯЯ ПРОЕЗДНЫЕ ДОРОГИ ИЗ НАТУРАЛЬНЫХ ПОВЕРХНОСТНЫХ МАТЕРИАЛОВ С ВЫСОКОЙ ПРОНИЦАЕМОСТЬЮ ОБЩАЯ ЛАНДШАФТНАЯ КОНЦЕПЦИЯ БУДЕТ ОБЪЕДИНА

ЛАНДШАФТ

autor: Ing. arch. Marián Minarovič, Ing. arch. Tomáš Benák

MINARCH

BAŽANTNICA VOJNICE



КОНЦЕПЦИЯ видов на окрестности С ИСПОЛЬЗОВАНИЕМ ПОСАДКИ РАЗЛИЧНЫХ ГРУПП ДЕРЕВЬЕВ И КУСТАРНИКОВ ПОЗВОЛЯЕТ СОХРАНИТЬ ВИЗУАЛЬНО ЦЕННЫЕ ЭЛЕМЕНТЫ ЛАНДШАФТА.

ЛАНДШАФТ

autor: Ing. arch. Marián Mínavič, Ing. arch. Tomáš Benák

MINARCH

BAŽANTNICA VOJNICE



ИНТЕНСИВНЫЕ ЗЕЛЕННЫЕ КРЫШИ ЗДАНИЙ СЛИЯЮТСЯ С ОКРУЖЕНИЕМ В ФОРМЕ ЕДИНЫХ САДОВЫХ УСТРОЙСТВ.

ОБЩИЙ ВИД ПЛОЩАДИ - НИЖНЯЯ ЧАСТЬ

autor: Ing. arch. Marián Minarovič, Ing. arch. Tomáš Benák

MINARCH

BAŽANTNICA VOJNICE



ВЕРТИКАЛЬНЫЕ И ГОРИЗОНТАЛЬНЫЕ РАМКИ, СОЗДАННЫЕ ИЗ ДЕРЕВЬЕВ, КУСТАРНИКОВ И ЛУГ ОБЕСПЕЧИВАЮТ ЭСТЕТИЧЕСКИЙ ОПЫТ В ПРИРОДЕ.

ОБЩИЙ ВИД ПЛОЩАДИ - НИЖНЯЯ ЧАСТЬ

autor: Ing. arch. Marián Minarovič, Ing. arch. Tomáš Benák

MINARCH

BAŽANTNICA VOJNICE



НА КРЫШАХ ЗДАНИЙ НЕТ ТЕХНОЛОГИЧЕСКИХ УСТРОЙСТВ И ДЫМОХОДОВ

ПЛОЩАДЬ - ВИД СВЕРХУ

autor: Ing. arch. Marián Minarovič, Ing. arch. Tomáš Benák

MINARCH

BAŽANTNICA VOJNICE

СПАСИБО ЗА ВНИМАНИЕ