

NÁUČNO-ZÁBAVNÝ PARK BOJNICE



© ProStyle & AteliérArt



Nová zábavno-oddychová destinácia na Slovensku. Projekt Náučno-zábavného parku má ambíciu stať sa prvým integrovaným náučno-zábavným a oddychovým komplexom na Slovensku, ktorý posilní pozíciu Bojníc a Horného Ponitria ako zaujímavej turistickej destinácie a súčasne napomôže zviditeľneniu a posilneniu cestovného ruchu na Slovensku. Zámerom projektu je vytvoriť unikátne miesto, kde budú mať návštevníci príležitosť zabaviť sa na moderných a bezpečných atrakciách, relaxovať s priateľmi a rodinou, ako aj inšpirovať sa, objavovať a naučiť sa niečo o našej histórii či kultúre. Celý komplex bude zodpovedať najvyšším nárokom na kvalitu, bezpečnosť, autenticnosť a udržateľný rozvoj.

Projekt je situovaný v atraktívnej lokalite Slovenska, na pozemkoch v okolí údolia rieky Nitra v katastrálnom území miest Bojnice a Prievidza. Väčšina pozemkov je vo vlastníctve investora, časť je v dlhodobom prenájme. Územie je v zmysle územného plánu Mesta Bojnice zaradené do územno-funkčného celku 5 Povodie rieky Nitra Zábavný park s doplnkovými funkciami a podľa územného plánu Mesta Prievidze je zaradené pre funkcie občianskej vybavenosti s orientáciou na cestovný ruch. Pre projekt Náučno-zábavného parku je alokovaných 14,6 ha pozemkov, z toho pre celoročne využiteľnú časť parku 3,1 ha. Návštevníci parku budú mať k dispozícii dve parkoviská s celkovým počtom 1118 parkovacích miest. Celková ročná návštevnosť parku sa očakáva na úrovni 550 tis. návštevníkov. Náučno-zábavný park pomôže zvýšiť atraktivitu regiónu a celého jeho ekonomického systému, pretože ponúkne nové pracovné miesta v regióne a vytvorí veľa príležitostí pre ďalších podnikateľov.

Projekt sa skladá z niekoľkých celkov:

- 1) tématiký park s množstvom atrakcií, aktivít a doplnkových prvkov
- 2) vstupné mestečko s námestím a s fontánou – predvstupová, celoročne prístupná a voľná zóna s obchodmi, reštauráciami, priestorom pre kultúrne podujatia a pokladňami pre účely tématického parku
- 3) indoor centrum – prístupné z voľnej zóny, určené pre rodiny s deťmi a indoorové podujatia
- 4) tématiký hotel – prístupný aj z tématického parku ako aj z Opatovskej cesty
- 5) parkoviská a vstupné plochy
- 6) technické zázemie parku



© ProStyle & AteliérArt

I. CELOROČNÁ ZÓNA II. RODINNÁ ZÓNA III. DETSKÁ ZÓNA IV. ADRENALÍNOVÁ ZÓNA P1 HLAVNÉ PARKOVIŠKO P2 DOPLNKOVÉ PARKOVIŠKO



Vyhliadka ①

Vstupný priestor
pokladne, zhrmažďovací priestor ②

Vstupné námestie
suveníry, cukrárne, občerstvenie ③

Námestie mestečka
hist. fasády - SK, CZ, PL, HU, D ④

Fontána
vodná a svetelná show ⑤

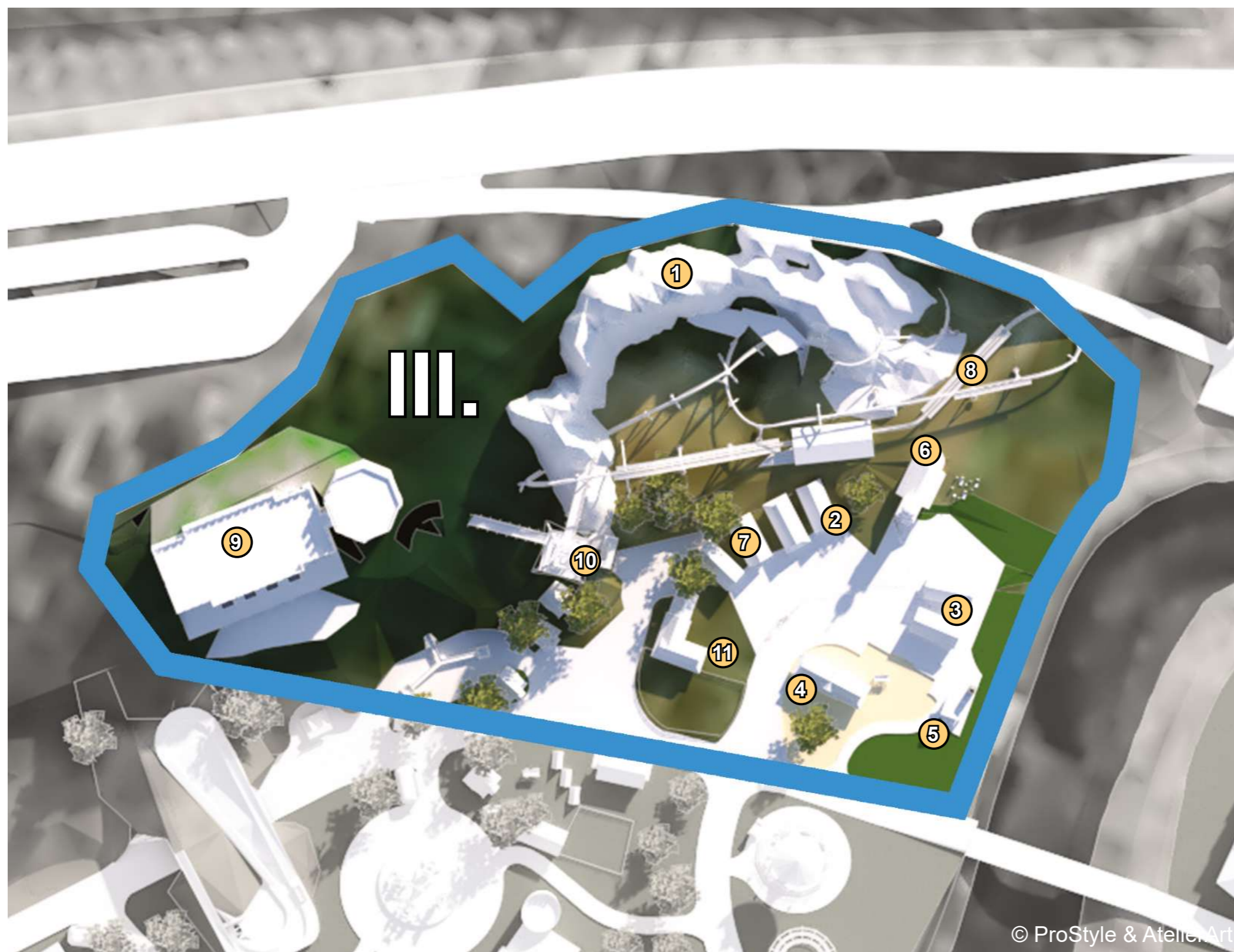
Outdoor fun aréna
vonkajšie aktivity, koncerty, lezecká stena ⑥

Indoor fun aréna
detská fun aréna, reštaurácia, eventy,
gastroprevádzky, konferenčné miesta ⑦



- Jazero** ①
s adrenalinovou dráhou Family launch coaster
- Rozprávková dedina** ②
slovenské rozprávky a legendy, double carousel
- Atrakcie** ③
Small ferris wheel, Dragon fly
- Detské atrakcie** ④
Midi family swinger, Barnyard, Kite flyer
- Vodný mlyn** ⑤
- Rybárska osada** ⑥
rybolov, jedlo, nápoje
- Gastroprevádzka** ⑦
kaviareň, toalety
- Dračí hrad** ⑧
legendy a mýty starých Slovanov,
adrenalinová atrakcia Scary dropp

© ProStyle & AteliérArt



- 1 **Hory pokladov**
bane a jaskyne plné pokladov
- 2 **Čičmanský dom**
tradičné remeslá
- 3 **Ľudové domy**
háčkovanie, pečenie perníkov
- 4 **Krčma so záhradou**
bufet, nápoje jedlo
- 5 **Kováčska dielňa**
tradičné remeslá
- 6 **Slovenský kostol**
digitálna projekcia, eventy
- 7 **Ľudové domy**
obuvník, hrnčiar, drotár
- 8 **Multiseating coaster**
škriatkovia, baníci, drahokamy, poklady
- 9 **Hostinec u Čiernej pani**
reštaurácia, ubytovanie, vyhládka
- 10 **Banická osada**
klopačka, ryžovanie zlata, banícke tradície
- 11 **Gazdovský dvor**
zvieratá, syrové výrobky, občerstvenie

© ProStyle & Atelier Art



- Gastroprevádzka** ①
občerstvenie
- Flying carousel** ②
kolotoč pre rodiny s menšími deťmi
- Spining coaster kidds** ③
dráha pre deti
- Detské preliezačky** ④
opičia dráha pre deti v blízkosti občerstvenia
- Gastroprevádzka** ⑤
občerstvenie, nápoje
- Haunted castle dark ride** ⑥
strašidelný hrad s dráhou
- Doplnková atrakcia** ⑦
swing bowling, rybárčenie
- Swinging boat** ⑧
pirátska loď
- Bufet** ⑨
rýchle občerstvenie, nápoje
- Dream farm** ⑩
farma ako zo sna
- Flume ride** ⑪
divoká vodná dráha
- Mini dumbo** ⑫
dynamický kolotoč
- Gastroprevádzka** ⑬
občerstvenie, nápoje, káva
- Crazy cups** ⑭
atrakcia divoké šálky
- Giant frisbie** ⑮
adrenalínová atrakcia
- Gastroprevádzka** ⑯
občerstvenie
- Doplnková atrakcia** ⑰
strelba z luku, hod loptou na terč
- Crazy house** ⑱
dom, ktorý mení smer



Pohľad na námestie a časť parku v katastri mesta Prievidza s prechodom cez mosty. V ľavej časti je navrhnuté námestie s fontánou, indoor centrum, napravo od historického mostu je najväčšia vodná atrakcia Coaster - horská dráha nad jazerom, Rybárska osada a časť Mýty a legendy s výškovou atrakciou Scary drop a ďalšími menšími atrakciami.



Za historickými budovami vpravo je umiestnené indoorové centrum. Je celoročne využiteľné a umožňuje návštevníkom zvoliť náhradný program v prípade zlého počasia. Časť centra bude koncipovaná ako rodinné zábavno-náučné centrum určené najmä deťom s ponukou množstva aktivít pre deti, či už fyzických alebo interaktívnych a digitálnych. Na indoor centrum nadväzuje outdoor aréna s vonkajšími aktivitami.



Celoročná a voľne prístupná zóna pre všetkých návštevníkov Bojníc je dostupná tunelom z parkoviska. Je dizajnovaná vo forme historického mesta s hlavným námestím, vyhlídkovým chodníkom na moste a hradbách. V hlavnej budove je priestor pre indoor atrakcie - fun park. V strede námestia je fontána so svetelnou show. V jednotlivých budovách budú umiestnené obchody, reštaurácie, kaviarne a prevádzky služieb, terasy s atraktívnym výhľadom na územie parku, zámok a okolie mesta.



V centre námestia je umiestnený historický objekt - replika Levočskej radnice, kde sa nachádza hlavný vstup do Indoorcentra, reštaurácií a kaviarní. Z terasy na hornom poschodí sa návštevníkom ponúka pohľad na jazero s vodnou, hudobnou a svetelnou show, ako aj panoramatický pohľad na celý zábavný park.



© ProStyle & AteliérArt

Námestie mestečka lemujú budovy s historickými fasádami. V strede sa nachádza typický znak námestí európskych miest – morový stĺp. Vďaka svojej polohe a kontaktu so stromami a lavičkami bude obľúbeným „meeting point“ pre návštevníkov.



Podlúbia historických domov na námestí poskytnú chládok a tiež aj v horúcich letných mesiacoch a súčasne chránia návštevníkov pred dažďom a nepohodou. Sú miestom situovania obchodov so suvenírmi, kaviarní, cukrární a pod.



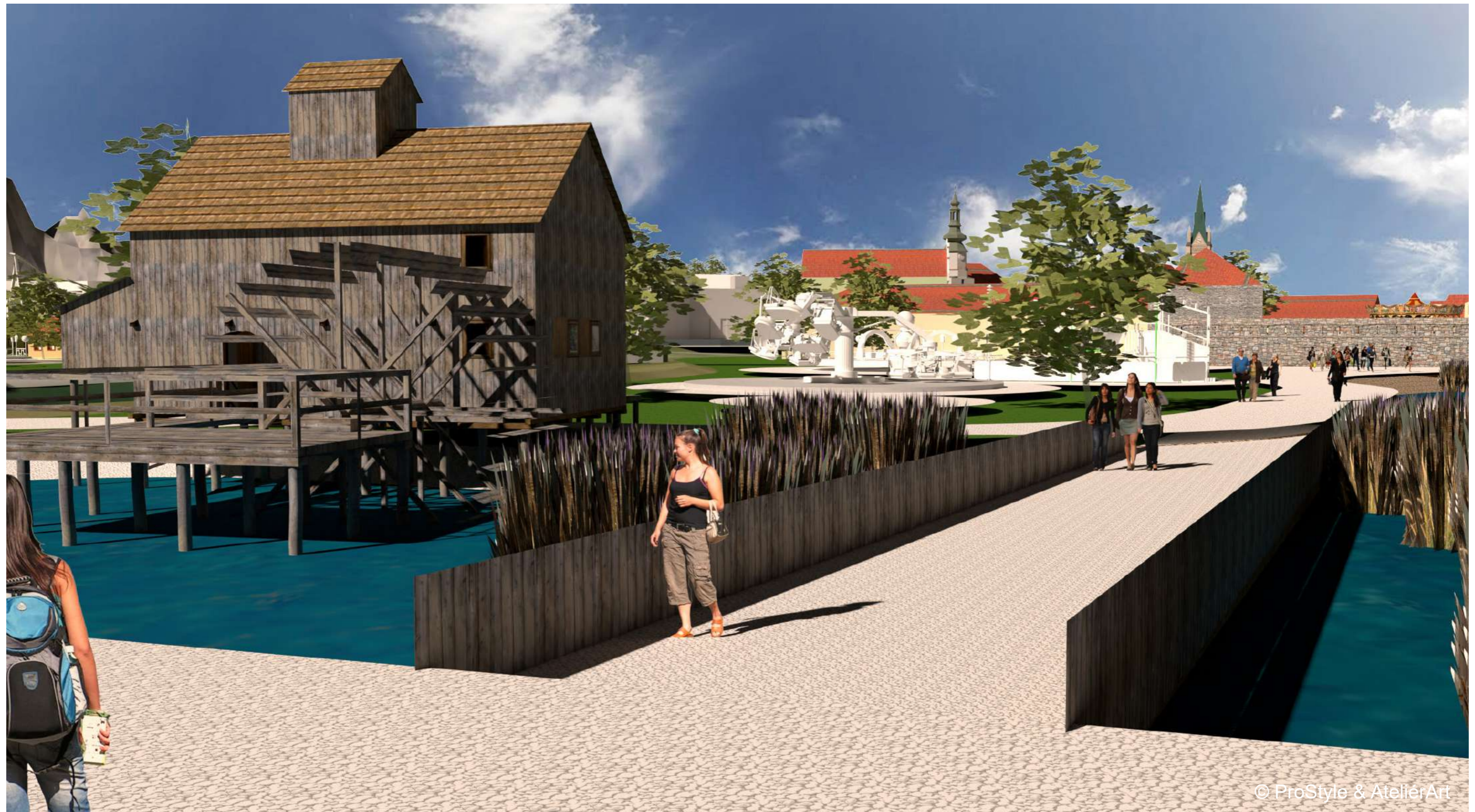
Z terasy na hornom poschodí sa návštevníkom ponúka pohľad na jazero s vodnou, hudobnou a svetelnou show, ako aj panoramatický pohľad na celý zábavný park.



Celému územiu dominuje umelo vybudované jazero, v centre ktorého je umiestnená obrovská dráha - Coaster. Z peších chodníkov okolo jazera sú prístupné rôzne menšie atrakcie pre deti, Dračí hrad a rybárska dedina s dreveným vodným mlynom.



Dominantou umelého jazera je visutá dráha Coaster, ktorého industriálny výraz je zmäkčovaný úpravou brehov hlavne z prírodných materiálov, výsadbou vodnej vegetácie, ako aj drevenou budovou vodného mlyna a drobnými drevenými stavbami.



Drevený vodný mlyn s rybárskou osadou ponúka možnosti rybolovu pre malých a veľkých a zároveň priestor pre poznávanie vodnej fauny a flóry. Rybárska osada ponúka možnosť občerstvenia a oddychu v dotyku s vodnou plochou.



Časť tématického parku umiestnená v katastri Bojnice pod Opatovskou cestou. Vľavo opäť jedna z maxi atrakcií - Giant frisbee, v pozadí tématický hotel ako zrúcanina hradu v štýle pôvodného spôsobu ubytovania – hostinca. Vpravo Slovenská dedina zameraná na históriu baníctva a prezentáciu regiónov Slovenska s ďalším Coasterom. Výber atrakcií zohľadňuje všetky vekové kategórie.



Slovenská dedina s budovami dielní obuvníka, kováča, hrnčiara a atrakciami stvárnenými v tomto štýle. Projekt počíta tiež s interaktívnymi hrami pre deti v jednotlivých dielňach alebo priestoroch. Nad dedinou budú tiež skalné štíty so štôľňou a jaskyňou doplnené atrakciami v štýle baníkov, povestí a rozprávok s touto tematikou.



© ProStyle & AteliérArt

Zrúcanina hradu s hostincom a legendami o hradných strašidlách sa týči nad baníckou osadou.



Tematický hotel rodinného typu pre návštevníkov parku, ale nielen pre nich. Dizajn hotela - hostinca navodzuje atmosféru zrúcaniny hradu, v časti bude vyhlídková veža. Hotel v štýle hostinca bude poskytovať plnohodnotné služby pre návštevníkov a bude sa stavať etapovite, konečná kapacita je 100 izieb.



© ProStyle & AteliérArt

Pohľad na Detskú zónu, v popredí atrakcie pre mladšie deti a priestor Slovenskej dediny, nad ktorou sa týči zrúcanina hradu a tajomné hory.



- 1 - Coaster, 2 - Giant frisbie, 3 - Scary drop, 4 - Haunted castle dark ride, 5 - Flume ride, 6 - Flying carousel, 7 - Multiseating coaster 535, 8 - Swinging boat, 9 - Crazy cups, 10 - Mini dumbo, 11 - Dream farm, 12 - Ryžovanie zlata, 13 - Slovenská dedina, 14 - Spining coaster kidds, 15 - Detská preliezačka, 16 - Crazy house, 17 - Indoor fun arena, 18 - Outdoor fun arena, 19 - Carousel, 20 - Double carousel, 21 - Small ferris wheel, 22 - Dragon fly, 23 - Rybárska osada, 24 - Rozprávková dedina, 25 - Midi family swinger, 26 - Barnyard, 27 - Kite flyer



Tematicko-zábavný park bude ponúkať viac ako 20 veľkých adreanlínových, zážitkových a rodinných atrakcií, množstvo atrakcií pre menšie deti, priestory pre digitálne a virtuálne zážitky a rôzne doplnkové atrakcie. Hlavné adrenalínové atrakcie budú veľká rodinná visutá dráha - Coaster nad vodnou plochou, veža Scary drop či Giant frisbee.



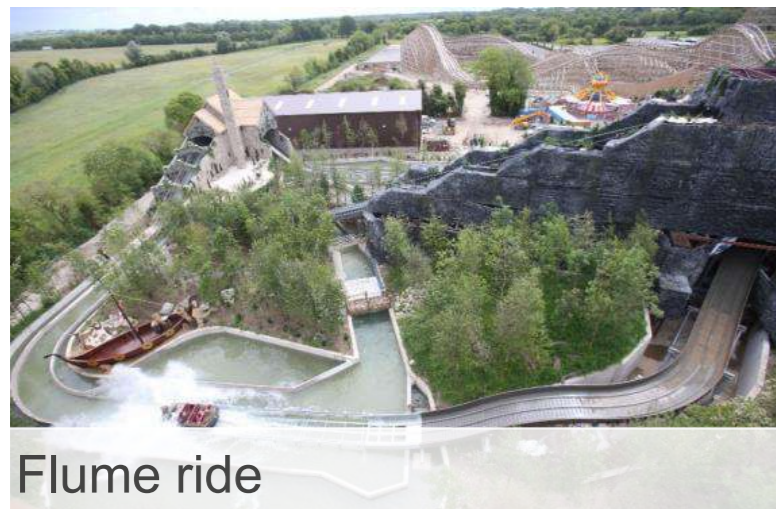
Junior shuttle



Suspended swing coaster



Mid range coasters



Flume ride



Kite Flyer



Flying Carousel



Disc`o

Zážitkové atrakcie ponúknu vodnú dráhu - Flume ride, lietajúce dračie dráhy či rôzne dynamické typy atrakcií.



Family coaster



Suspended flight



"Tea" cup



Interactive boat ride



Haunted castle



Interactive dark ride

Rodiny sa spoločne môžu zabaviť na interaktívnych dráhach, v bani, jaskyni, či v strašidelnom zámku, na člnkovej alebo visutej dráhe.



Merry go round - Carousel



Slow ride



Kids wheel



Outdoor in-ground trampoline



Happy swing



Magic tree



Playgrounds

Pre menšie deti sú určené atrakcie typu malých kolotočov so zvieratkami a rozprávkovými motívmi, vláčikové dráhy či outdoorové trampolíny a lezecké steny.



Interactive walls



Virtual reality games



Interactive edutainment



VR rides



4D Cinema



Video mapping



Laser and light show

Digitálne a virtuálne interaktívne zážitky a hry budú neoddeliteľnou súčasťou všetkých častí celého komplexu – od vstupného tunela do historického mestečka, cez rôzne interaktívne hry v jednotlivých častiach parku, interaktívne panely, virtuálna realita a hry v rámci indoor centra, 4D kino, videoprojekcie na jednotlivé objekty, laserové, vodné a svetlené show.



Bottle toss



Water gun



Gem mining



Bow shooting



Basket toss



Balloon darts



Fishing



Swing bowling

Návštevníkom park ponúkne aj rôzne doplnkové atrakcie a aktivity – napríklad vodné delá, ťažbu zlata/drahokamov, lukostreľbu, swing bowling, chytanie rýb, šípky a podobne.



© ProStyle & AteliérArt

Architekti projektu venujú veľkú pozornosť stvárneniu jednotlivých objektov a ich rozmiestneniu – každej fáze predchádza výtvarné stvárnenie jednotlivých komponentov z dôvodu zachovania autenticity, zohľadneniu prostredia, do ktorého sú zasadené typické danosti slovenských regiónov.



Inšpiráciou architekta bola malebnosť ľudovej architektúry regiónov slovenska a cieľom bolo výtvarne navodiť atmosféru s tradičným spôsobom života a remesiel v regiónoch slovenska a priblížiť ju návštevníkom.



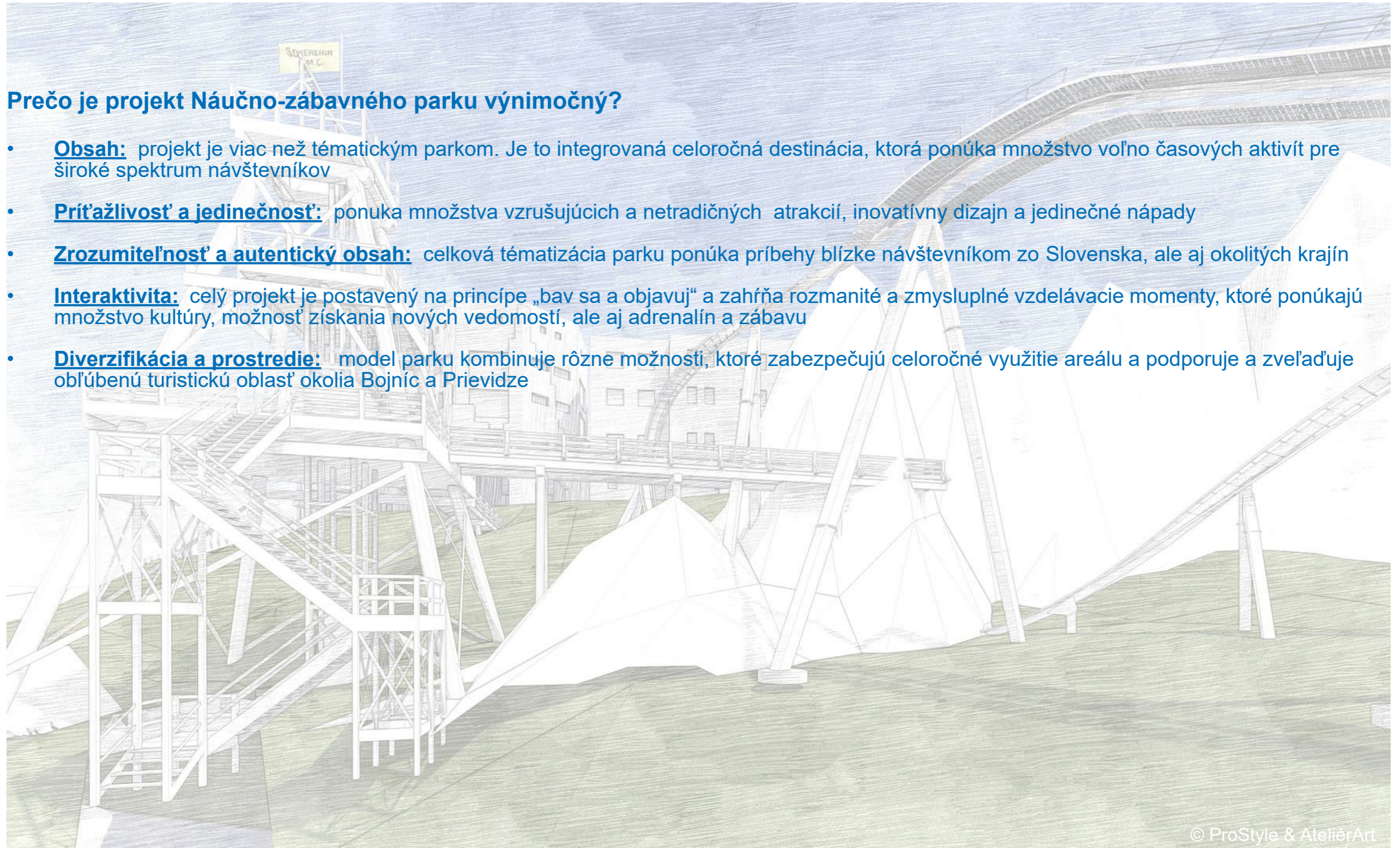
© ProStyle & AteliérArt

Výtvarné stvárnenie dediny pod horami, ktoré ukrývajú v jaskyniach tajomné poklady strážené škriatkami a dobývané baníkmi.

NÁUČNO-ZÁBAVNÝ PARK BOJNICE

Prečo je projekt Náučno-zábavného parku výnimočný?

- **Obsah:** projekt je viac než tématickým parkom. Je to integrovaná celoročná destinácia, ktorá ponúka množstvo voľno časových aktivít pre široké spektrum návštevníkov
- **Príťažlivosť a jedinečnosť:** ponuka množstva vzrušujúcich a netradičných atrakcií, inovatívny dizajn a jedinečné nápady
- **Zrozumiteľnosť a autentický obsah:** celková tematizácia parku ponúka príbehy blízke návštevníkom zo Slovenska, ale aj okolitých krajín
- **Interaktivita:** celý projekt je postavený na princípe „bav sa a objavuj“ a zahŕňa rozmanité a zmysluplné vzdelávacie momenty, ktoré ponúkajú množstvo kultúry, možnosť získania nových vedomostí, ale aj adrenalín a zábavu
- **Diverzifikácia a prostredie:** model parku kombinuje rôzne možnosti, ktoré zabezpečujú celoročné využitie areálu a podporuje a zveľaduje obľúbenú turistickú oblasť okolia Bojníc a Prievidze



© ProStyle & AteliérArt

NÁUČNO-ZÁBAVNÝ PARK BOJNICE

ĎAKUJEME VÁM ZA POZORNOSTĚ A PODPORU PROJEKTU NÁUČNO - ZÁBAVNÉHO PARKU BOJNICE

investor



projektanti

